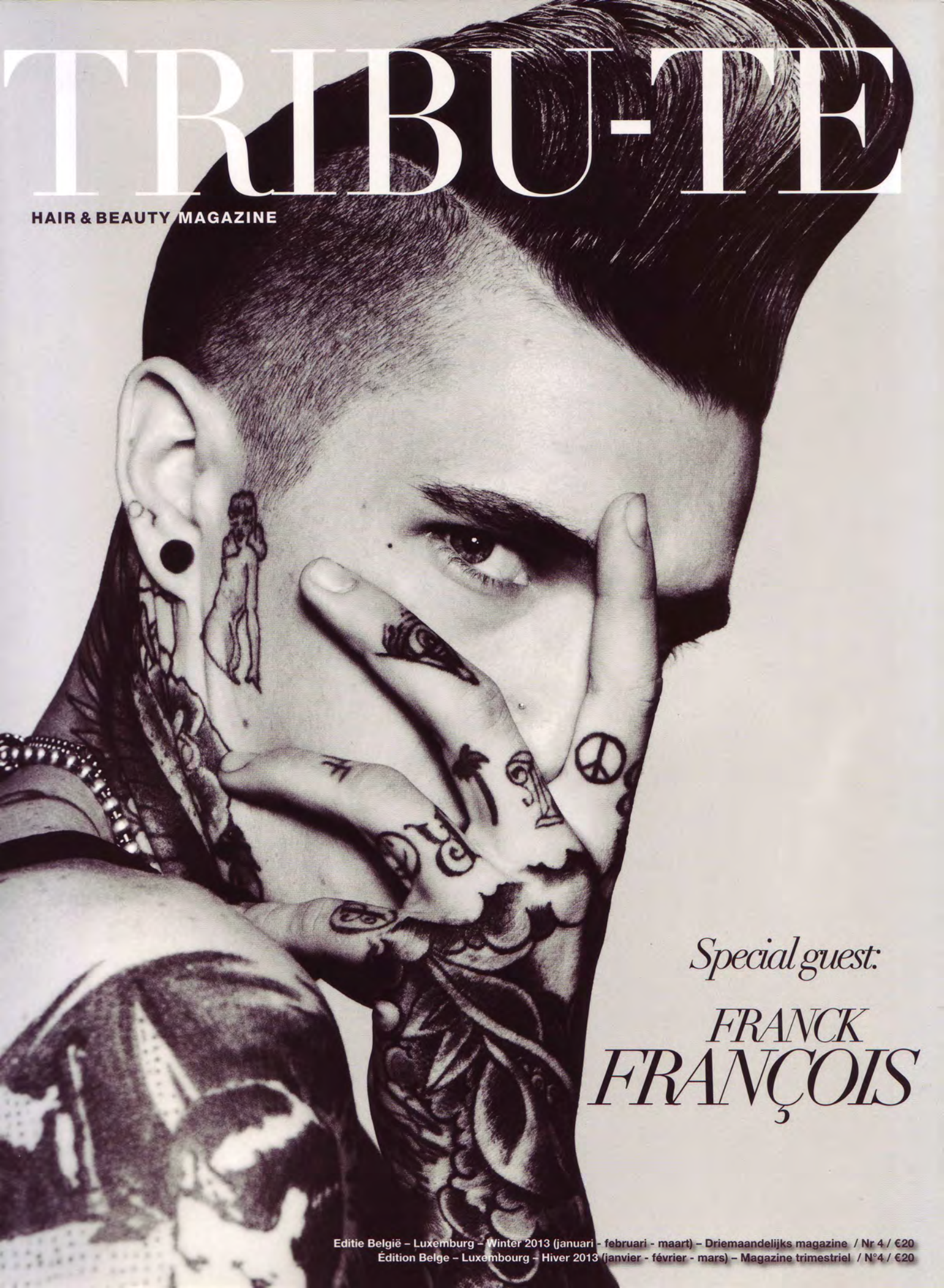


TRIBUTE

HAIR & BEAUTY MAGAZINE



Special guest:

*FRANCK
FRANÇOIS*₃



- Als man wordt bij Paulo Machado Coiffure volledig in de watten gelegd. Je neemt plaats in de kappersstoel en komt daar pas weer uit wanneer je coupe tot in de puntjes afgewerkt is. Deze totaalervaring wordt mogelijk gemaakt door de combinatie van een ingenieus ontworpen styling unit en een state-of-the-art kappersstoel. Enerzijds is er de styling unit met ingebouwd wasbekken. Dit unieke systeem komt uit Japan en werd ontworpen door Takara Belmont. Wanneer de haren van de klant gewassen en verzorgd zijn, wordt het wasbekken ingeklapt en verdwijnt het in de muur. Zo krijgt de hairstylist een werkblad ter beschikking waaraan hij de klant verder kan knippen en stylen. De stoel Alivio waarin de klant plaatsneemt, is dan ook 180 graden draaibaar. De rugleuning en de neksteun zijn neerklapbaar, zodat nek en schouders van de klant in het wasbekken passen. De stoel wordt volledig elektronisch bediend met de hand of met de voet. Hij heeft een geheugenfunctie en is traploos verstelbaar. Het interieur van deze zaak, dat door kleur- en materiaalkeuze luxe en warmte uitstraalt, werd ontworpen door architect Bernard Charlier en uitgevoerd door JJ Maes.

LUXEMBURG

by JJ Maes



En tant qu'homme, vous êtes dorloté chez Paulo Machado. Vous prenez place dans le siège du coiffeur et n'en sortez que lorsque la coupe est complètement terminée. Cette expérience totale est rendue possible grâce à l'association d'une unité styling ingénieusement équipée et d'un siège de coiffeur state-of-the art. D'une part, il y a l'unité styling avec des bacs de lavage intégrés. Ce système unique provient du Japon et a été imaginé par Takara Belmont. Lorsque les cheveux du client ont été lavés et traités, le bac de lavage s'encastre et disparaît dans le mur. Le styliste de cheveux a une feuille de travail à sa disposition qu'il peut suivre

tout en coupant et stylant le client.

Le fauteuil Alivio dans lequel prend place le client est également tournant à 180 degrés. Le dossier et le support cou sont ajustables, de sorte que le cou et les épaules du client s'adaptent au bac de lavage. Le fauteuil est totalement géré électroniquement manuellement ou au pied. Il a une fonction mémoire et est inclinable sans échelon.

L'intérieur de ce commerce, dont le choix de couleur et de matériel reflète le luxe et la chaleur, a été conçu par l'architecte Bernard Charlier et réalisé par JJ Maes.

NOT MADE IN CHINA - MADE IN  JJMAES



+32 (0)2 7267107 / WWW.JJMAES.BE / INFO@JJMAES.BE /

